

上/ビビッドなカラーを使ったパーティションのある通路を見る

カラーリングで表現した化粧品メーカーの本社パブリックスペース

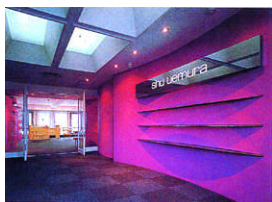
シュウエムラ化粧品

設計/シエル ルージュクレアシオン (c.r.c.) アンリ・ゲイダン 金子文子

施工/小見工業

SHU UEMURA COSMETICS INC. Head Office, Tokyo

Designer c.r.c. Henri Gueydan + Fumiko Kaneko



上/エレベーターホールからエントランス見る
中央/打ち合わせスペース

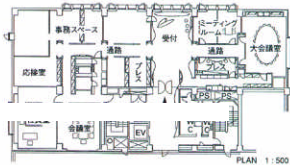
下/レセプション

カラーでリラックスできる心地よい空間

小規模な配置替えはあったものの、オフィスデザイン面では二十数年前の形態そのままの状態であった化粧品会社本社オフィスの改装プロジェクトと、同時進行した医療機関の関連プロジェクトである。幅広い視野を持つ同じ施主による皮膚医療におけるアートの空間構成の取り組みと挑戦。オフィスにしろ病院にしろ機能性を踏まえた上で、その類型からいかに自由に発想できるかを、色彩を使いながら表現した。人々がリラックスできる心地よい空間、空気、気配、

そんなものを大切にしたい。

プロジェクトの捉え方、取り組み方
1.先駆的視線を感じさせる商品展開→新たな分野への挑戦→化粧品から皮膚の臨床医学、予防医学への取り組み→総合病院内の皮膚科、美容医学センターなど医療分野におけるデザイン性へのこだわり→リラクゼーションと皮膚、リラクゼーションと柔らかなデザイン性空間との良好な関係への探求。自身がアーティストであるオーナー社長の鋭い感性から生み出された海洋深層水に代表される先駆的視線を感じさせる商品の世界的成



Q&A

所在地：東京都港区南青山5丁目7-17 青山小原ビル7階 工事種別：内装のみ 部分改装 床面積：402㎡
工期：1999年4月28日～6月30日

営業内容

業務内容：化粧品製造販売 設立年：1971年10月21日 この施設の開業：1999年6月1日 経営者：(株)シュウエムラ化粧品 横村 秀 電話：(03) 3407-3421 URL：http://www.shu-uemura.co.jp 従業員：798人 資本金：2億6950万円 関連会社：(株)シュウエムラシステム

主な仕上り材料

床：既存下地タイルカーペット貼り 幅木：スチール板メラミン焼き付け塗装 樹脂幅木 壁：軽鉄組みPB下地AEP スリット部/スチール鋼板曲げ加工 塗装 丸バネル/軽鉄組みフレキシブルボード下地OP 天井：既存下地AEP エントランス部/PB二重貼り下地AEP 什器：受付カウンター/本下地ラッカー塗装 天板・ステンレス鏡面仕上げ 社会イース/スエード調合成皮革(エクセマノ製)張り 鋼/スチールパイプメラミン焼き付け塗装 照明器具：マックスレイ
撮影/佐藤雄一



楽しさの演出とアート性の高いコンセプト

「ヴィーナスフォート」の一角、占有面積157坪。化粧品店舗としては画期的な広さである。80年代の初め、第1号路店として表参道をブティックをオープンして以来、常に時代をリードする店舗展開を行ってきた「シュウエムラ」。数年前から仕事をする機会に恵まれ、今年4件のプロジェクトが完成するに至った。

「店舗内に直接オーダーによる化粧品製造フ